








Plan des haies et clôtures

-  Clôtures en limite séparative entre deux parcelles privatives et au-delà de la marge de recul de la construction principale.
-  Clôtures situées de l'alignement à la façade de la construction principale (façade au niveau de l'enclave privative) (emprise figurative, l'emprise définitive de cet espace se fera en fonction de l'implantation de la construction principale). (Cf. Annexe 2)
-  Clôtures situées le long de la voie de desserte (lots 15, 23 et 40) (hors façade au niveau de l'accès à la parcelle).
-  Clôtures en limite avec un espace vert commun.
-  Clôtures en limite avec les marais ou les bassins de rétention.
-  Clôtures situées en limite avec le mur en pierre existant (lots A et 13). A la charge de l'acquéreur.
-  Clôtures le long de la route de St Pazanne (lots B et 39). A la charge de l'acquéreur.



PLAN PROVISOIRE

BATI-AMÉNAGEMENT

MAÎTRE D'OUVRAGE

SNC BAM - ROUANS
 24 Boulevard Vincent Gâche
 44200 NANTES
 Tél : 02.40.37.61.00
 Email : contact@batiamenagement.fr

ROUANS (44)
 Département de Loire-Atlantique

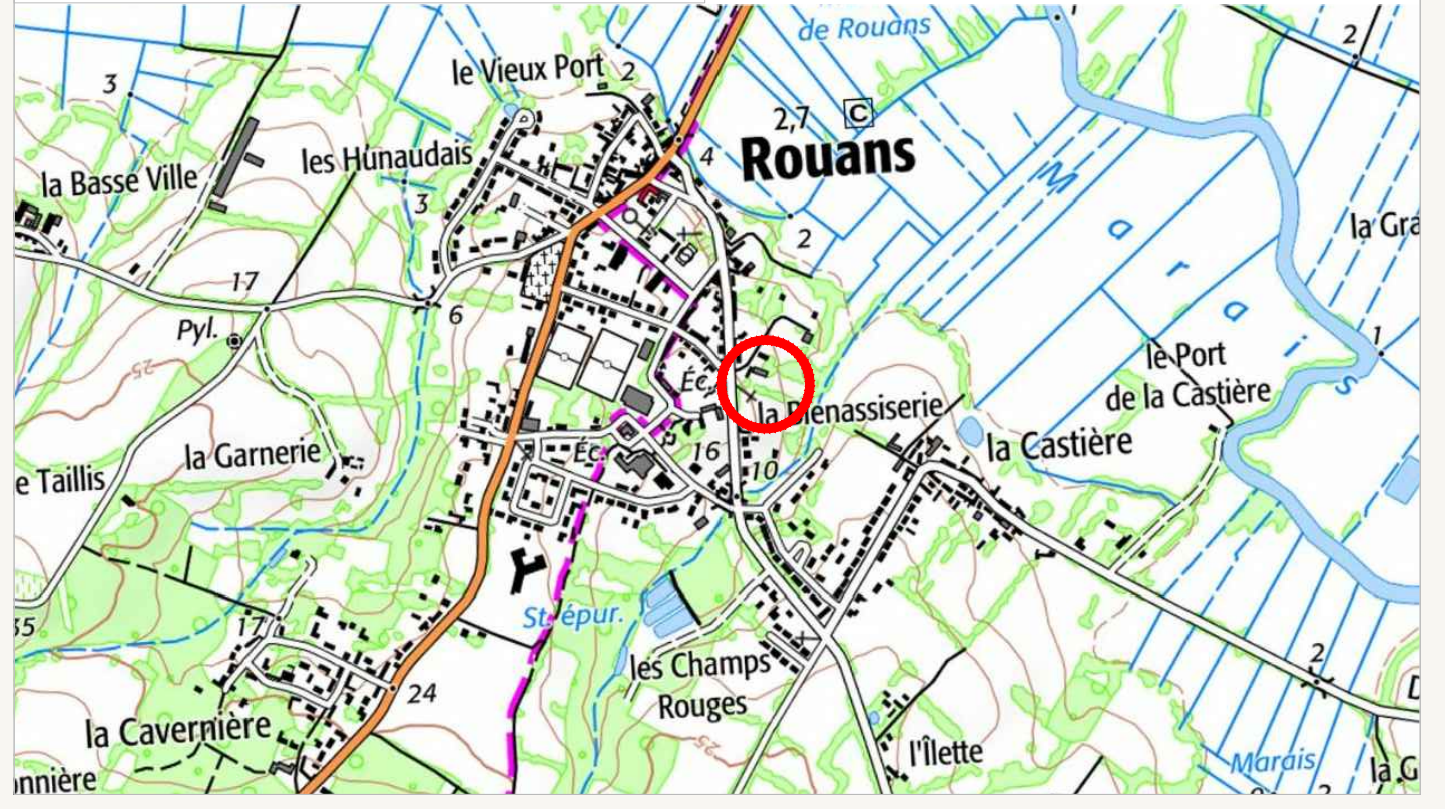
Lotissement
"Les Côteaux de l'Acheneau"

PLAN DE VENTE PROVISOIRE

LOT n°8

| | |
|----------------------|--------------------|
| Surface | 467 m ² |
| Surface plancher | 200 m ² |
| Cadastre | AB |
| Servitude | NON |
| N° permis d'aménager | 044 145 19 D3002 |
| Date de l'arrêté | 21/07/2020 |
| Dossier | 18033-NAN-PDV |

Plan de Situation (sans échelle)



ARCHITECTE - URBANISME

MAÎTRISE D'OEUVRE - CONCEPTION

Vendredi
 Vendredi Architecture
 ARCHITECTURE
 URBANISME

1 Allée d'Orléans
 44000 NANTES
 02.40.75.92.85
 agence@vendredi-architectes.com

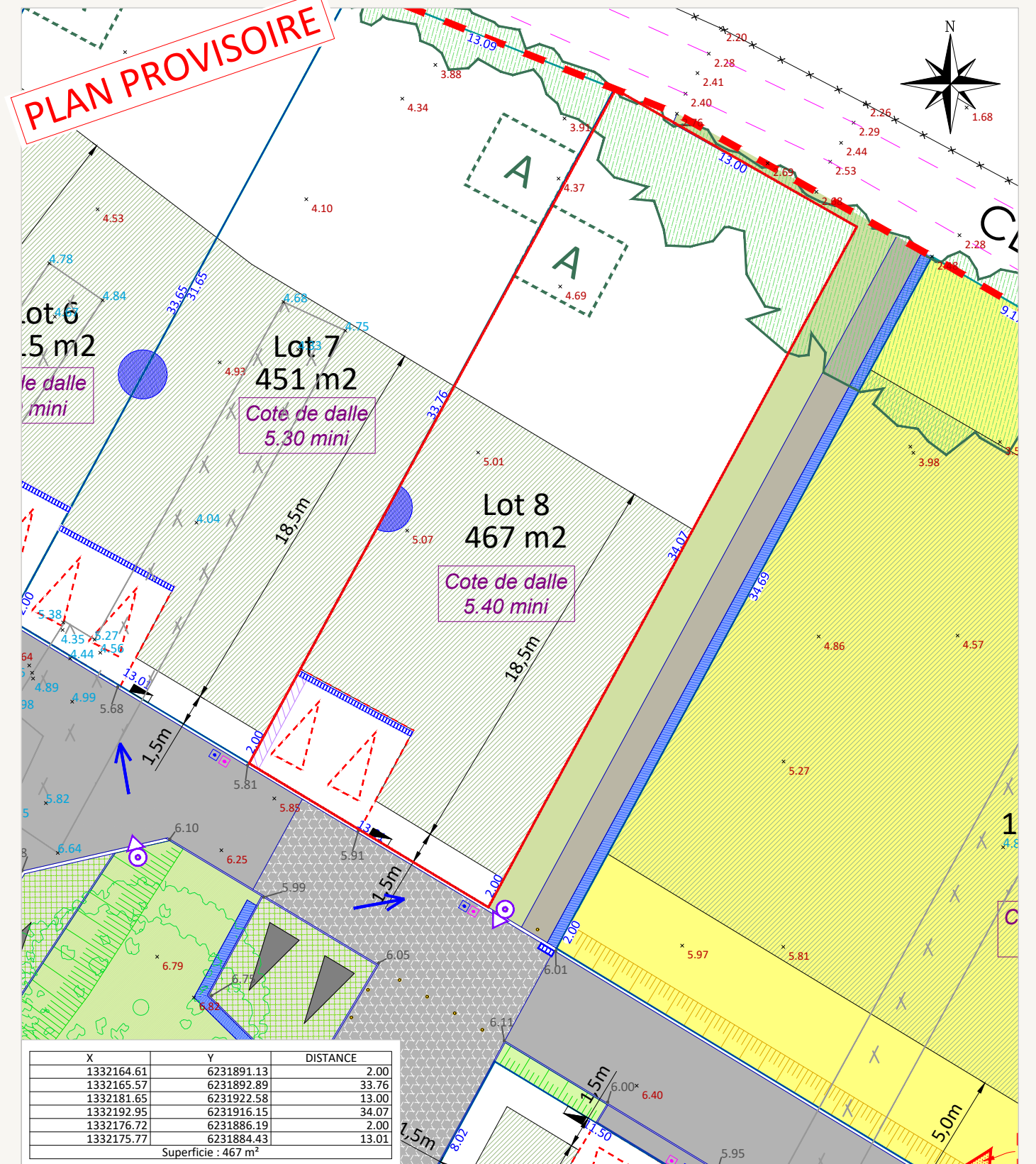
AGEIS

AGEIS
 3, rue de la Planchonnais
 44980 SAINTE LUCE SUR LOIRE
 Tél : 02 51 85 02 03
 Email : nantes@ageis-ge.fr

Plan de Localisation (sans échelle)



PLAN PROVISOIRE



| LEGENDE | | |
|--|--|--|
| AMENAGEMENT | ESPACES VERTS | RESEAUX |
| <ul style="list-style-type: none"> Périmètre du lotissement Périmètre du lot Voie en enrobés Voie en béton balayé ou équivalent Voie en revêtement différencié Espaces verts Lots libres Ilot dédié aux logements en locatif social Stationnement visiteur avec revêtement drainant Parking privés et accès de lots position obligatoire non clos (6m x5m) Position figurative de l'accès et des stationnement propre à l'ilot social (Position et forme à définir sur le dossier de Permis de Construire) Cote de dalle à déterminer Altitude de dalle minimum à respecter Emprise constructible pour la construction principale (cf. PA10a) Emplacement obligatoire de l'annexe non-accollée à la construction principale Mur en pierre existant à préserver Mur de soutènement (de type gabion ou autre) 22.83 Cotation du lot Candélabre Implantation d'au moins 50% de la construction principale en limite séparative Obligation d'implantation de la totalité de la construction principale à 1m50 par rapport à la RD | <ul style="list-style-type: none"> Arbres / arbustes / vivaces à planter à la charge de l'aménageur (nombres et position indicatives) Arbres existants à préserver Conservation des arbres et des haies ayant un intérêt paysager Noue / Fossé de collecte des eaux pluviales Talus à créer à la charge de l'aménageur et géré et entretenu par l'ASL Talus à créer à la charge de l'aménageur et géré et entretenu par l'acquéreur. | <ul style="list-style-type: none"> Tabouret EP Tabouret EU Grille EP Sens d'écoulement hydraulique 10.83 Cote de niveau projet fini 10.83 Cote de niveau de la noue et du bassin Coffrets techniques Caniveau à grille |
| | | TOPOGRAPHIE |
| | | <ul style="list-style-type: none"> Bornes existantes Fossé Talus 10.83 Cote de niveau du terrain naturel Clôture légère Clôture en fil barbelé Emprise des tranchées au titre de l'archéologie préventive suivant le plan de recollement fourni par l'INRAP 10.83 Cote de niveau des tranchées |

Rattachement planimétrique: RGF93 CC47
 Rattachement altimétrique: IGN69
 Echelle: 1/250
 Date d'édition: 02/12/2020

- AVERTISSEMENTS ET OBLIGATIONS**
- Écoulement des eaux pluviales "Article 640 du code civil" : chaque acquéreur doit supporter sur son terrain l'écoulement naturel des eaux pluviales provenant des fonds supérieurs.
 - L'aménageur se réserve le droit pour toute raison d'ordre technique d'implanter des bornes EDF 400 A ou des bornes pavillonnaires France Télécom sur les lots.
 - La position des ouvrages techniques (branchements, coffrets, candélabres, grilles et végétaux, etc...) est donnée à titre indicatif. Elle est susceptible d'être modifiée par le maître d'ouvrage. La position des ouvrages techniques devra être vérifiée avant le démarrage de la construction.
 - Les cotes de dalle devront impérativement tenir compte des cotes projet voirie de l'opération, afin notamment de respecter les normes PMR visées par le décret n°2006-1658 du 21 Décembre 2006.
 - Les acquéreurs des lots ne pourront s'opposer à la réalisation d'une fondation à l'intérieur des lots, rendue nécessaire pour la pose des bordures prévues en limite de propriété.
 - Les points altimétriques au niveau des lots sont indicatifs. Ils correspondent au levé réalisé avant aménagement d'ensemble du lotissement.
 - Les superficies des lots sont données à titre indicatif. Elles sont susceptibles d'être modifiées après le bornage définitif des lots.
 - Une étude de sol devra être réalisée avant le démarrage de la construction.