

LE CLOS SYLLA



SAINT-LUNAIRE



Votre terrain prêt à bâtir sur la côte d'Émeraude

BATI-AMÉNAGEMENT

AMÉNAGEUR-LOTISSEUR

LE CLOS SYLLA



Goûter à Saint-Lunaire, c'est la certitude de tomber sous le charme de cet endroit à part.

Ici réside un harmonieux mélange entre cachet balnéaire et nature époustouflante.

Discrète et à côté de Dinard, sa grande voisine, elle cultive néanmoins avec fierté un état d'esprit authentique plébiscité par les familles comme par les amateurs de glisse.

Saint-Lu, comme l'appelle les connaisseurs, est sans conteste un lieu attachant où il fait bon vivre en toute saison.



“ SAINT-LUNAIRE
ENTREZ DANS LA CONFIDENCE ”



SL INITIALES CRÉATRICES

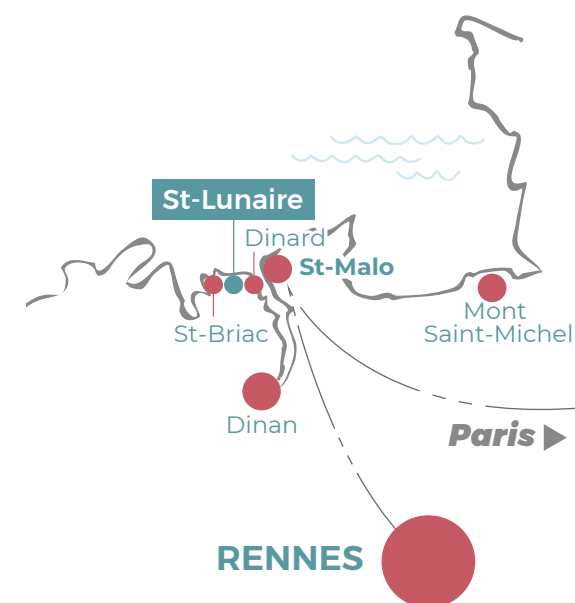
SL comme Saint-Lunaire et Sylla Laraque, l'homme qui transforma le village en station balnéaire attirant les plus grandes personnalités et les artistes de l'époque. On lui doit les très chics villas de la pointe du Décollé, le Grand Hôtel, la digue de la Grande Plage, les courts de tennis aujourd'hui encore réputés.

“ DE LA VIE EN TOUTE SAISON ”

Saint-Lunaire, on y vit bien toute l'année.
Commerces, écoles, maison médicale, poste, marché, centre culturel, cinéma...
Un panel complet de facilités et de convivialité à 700 mètres du **Clos Sylla**.



LE CLOS SYLLA



UNE ADRESSE EN VUE, BIEN DESSERVIE

- ▶ Entre Dinard et Saint-Briac à 5 minutes, Saint-Malo à 20 minutes
 - ▶ À moins d'une heure de Rennes en voiture
 - ▶ TGV St-Malo-Paris en 2h30
 - ▶ Aéroport Dinard-Pleurtuit

LE CLOS SYLLA



De son écrin de verdure,
rue de Saint-Briac,
Le Clos Sylla plonge sa vue
sur l'un des plus beaux sites
de Saint-Lunaire :
les dunes de la plage
de Longchamp.

Ce long ruban de sable fin s'étire
entre les deux panoramas d'exception
des pointes de la Garde Guérin
et du Décollé.

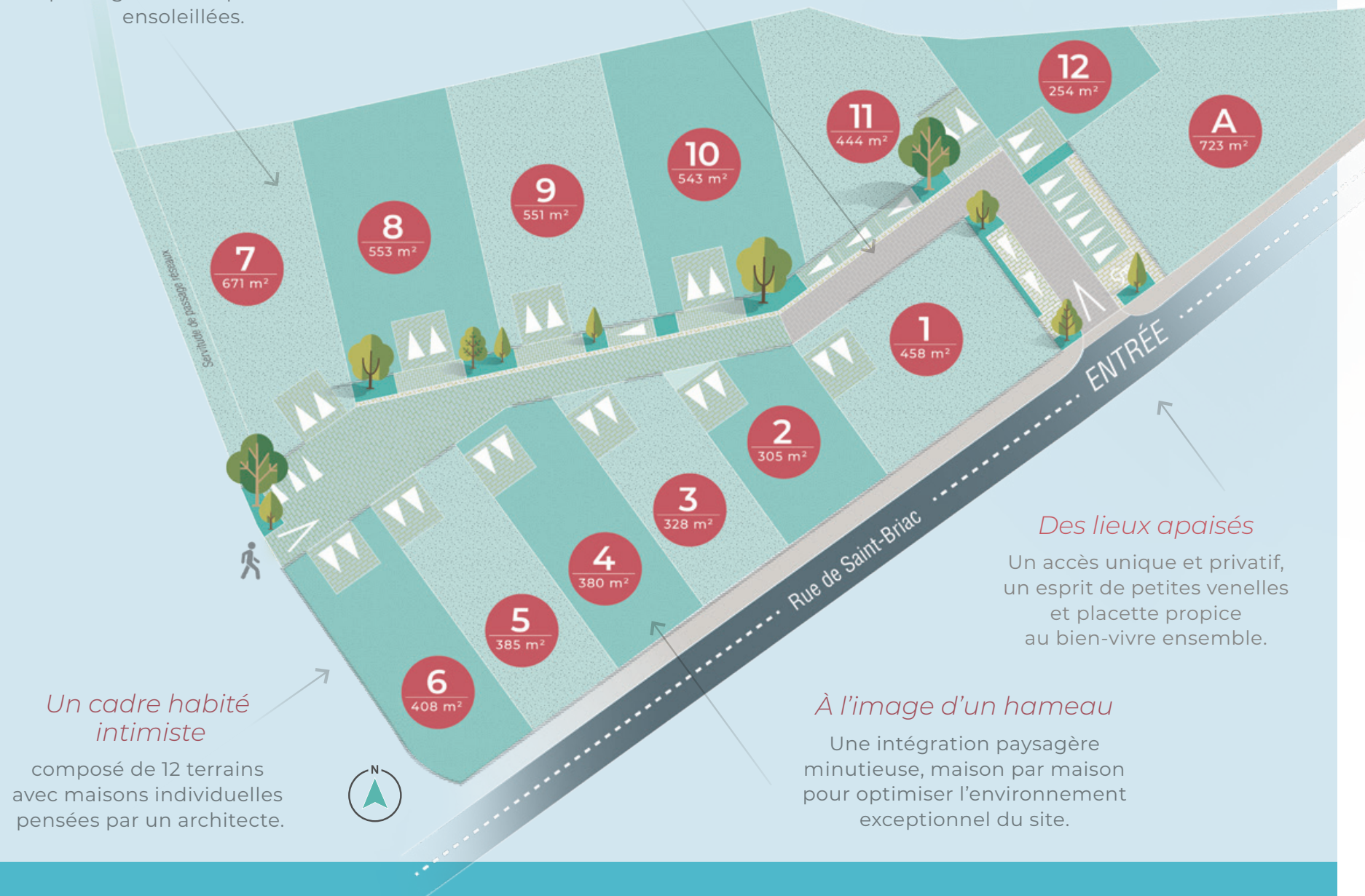
Grands espaces, air pur
et belles vagues enchantent baigneurs,
promeneurs et surfeurs.



“ EXCEPTION & DISCRÉTION
À L'INFINI DE LA MER ”

De belles orientations
privilégiant les expositions
ensoleillées.

Des matériaux de qualité
Pierre, bois et végétal pour une ambiance
sereine et pérenne.



*Un cadre habité
intimiste*

composé de 12 terrains
avec maisons individuelles
pensées par un architecte.

Des lieux apaisés

Un accès unique et privatif,
un esprit de petites venelles
et placette propice
au bien-vivre ensemble.

À l'image d'un hameau

Une intégration paysagère
minutieuse, maison par maison
pour optimiser l'environnement
exceptionnel du site.

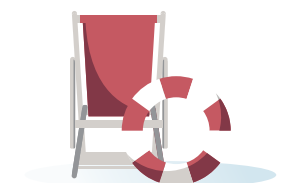
LE CLOS SYLLA

LE MOT DU PAYSAGISTE

Les aménagements paysagers
créent un petit quartier intimiste
de qualité où les matériaux locaux
sont mis à l'honneur
et la végétation luxuriante
de bord de mer est privilégiée
(végétation bretonne, de dunes,
de landes avec des pins et quelques
essences exotiques). Les entrées
des maisons sont plantées
et chaque jardin trouve son intimité
grâce aux volumes bâtis,
aux traitements des clôtures
en muret de pierre locale,
et aux pare-vues bois.
Ne restant plus qu'aux futurs
acquéreurs d'investir les lieux !

Pauline Lucas, Sitadin

“ TOUTE L'ANNÉE,
LA DOUCEUR DE VIVRE ICI EST TOTALE ”





LE CLOS SYLLA



“ UNE BELLE VIE
EN VUE ”

Intimité et confidentialité
sont les maîtres-mots
de ce cadre de vie si privilégié
tel un hameau, pour la sécurité
de tous et particulièrement
celle des enfants.

Au fil du calme de l'allée pavée,
gazon et végétation
donnent la tonalité verte
se mêlant aux touches
couleur d'émeraude.



ICI PREND NAISSANCE
UN BIEN-ÊTRE DURABLE EN FORME
DE PROMESSE DE BONHEUR





LE CLOS SYLLA



LE MOT DE L'URBANISTE

Cette opération est dessinée selon le principe d'un hameau nouveau.

La composition des maisons s'inscrit autour d'une cour commune, permettant le développement d'un espace de vie intermédiaire entre l'espace public, la rue, et l'espace privé.

L'organisation des parcelles et des maisons a été pensée pour permettre des orientations favorables pour tous et le respect de l'intimité de chacun.

Hugo Preschoux, Soñj Architecture



“ À CHAQUE VILLA,
SON STYLE DE VIE UNIQUE ”



Grands espaces et volumes harmonieux constituent pour chacun la garantie d'un art de vivre s'affirmant au fil du temps. Architecture contemporaine et jardins à l'abri des regards restituent une atmosphère calme et feutrée où la nature reste souveraine.





DEVENEZ PROPRIÉTAIRE D'UNE BELLE ADRESSE

- Un emplacement exceptionnel
- Un aménagement durable
- Une grande qualité architecturale
- L'assurance d'un projet serein, clé en main
- Les garanties d'un savoir-faire de référence

Renseignements et vente : **02 23 35 50 96** - agence.bretagne@batiamenagement.fr
batiamenagement.fr

BATI-AMÉNAGEMENT

AMÉNAGEUR-LOTISSEUR



▶ Entrez
dans votre futur
quartier !